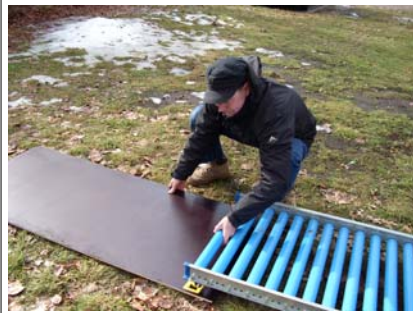


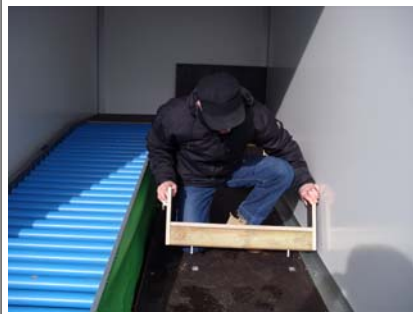
# Abbau der Rollenbahn

## **ACHTUNG**

**ES IST SEHR WICHTIG, DAS SIE DIE ANLEITUNG SCHRITT FÜR SCHRITT BEFOLGEN.**



1. Das Auslaufbrett und anschließend die Kisten unter der der grünen Abdeckung verstauen.



2. Erste Stufe öffnen und die Transportsicherung / Halteklammer entnehmen

3. Transportsicherung einstecken



4. Das 5te Rollensegment aushängen und zu zweit im Hänger verstauen.

**Wichtig: Die gelben Markierungen müssen in einer Linie stehen**





5. Nun das 4te Rollensegment im Hänger verstauen.  
**Wichtig: Die gelben Markierungen müssen in einer Linie stehen**

6. Nun das 3te Rollensegment im Hänger verstauen  
**Wichtig: Die gelben Markierungen müssen in einer Linie stehen**

7. Deckel verschließen



8. Die Rollensegmente mit der Halteklammer sichern.



9. Nun muss eine Person draußen das 2te Segment anheben und der zweiten Person im Hänger vorsichtig übergeben. **Langsam absetzen.**



10. Tritt in den Hänger stellen und Hänger verschließen.